

TUTORIAL PARA LOS PADRES

Cómo interpretar los resultados del PSAT/NMSQT®, 2016

Un estudio de caso: Ima B. Informe de resultados del PSAT/NMSQT® de una estudiante

Dé un vistazo al ejemplo del informe de resultados de la estudiante Ima B. que aparece a continuación y en la parte de atrás. Use la información para interpretar el informe de resultados del PSAT/NMSQT® de su estudiante.

¿Cuáles son los resultados de Ima?

La puntuación de Redacción y Lectura basada en evidencia de Ima es 430 y la de Matemáticas es 530. En Redacción y Lectura basada en evidencia, la puntuación de Ima se acerca a las puntuaciones de referencia (explicadas en el informe), pero aún no está preparada para la universidad. Sin embargo, en Matemáticas, Ima excede las puntuaciones de referencia y va por buen camino para estar lista para la universidad. Las calificaciones de esta prueba, las de otras materias incluidas en esta prueba y las de ciertas secciones pueden ayudar a que Ima comprenda mejor las áreas en las que debe seguir trabajando.

¿Cuáles son los percentiles de sus resultados?

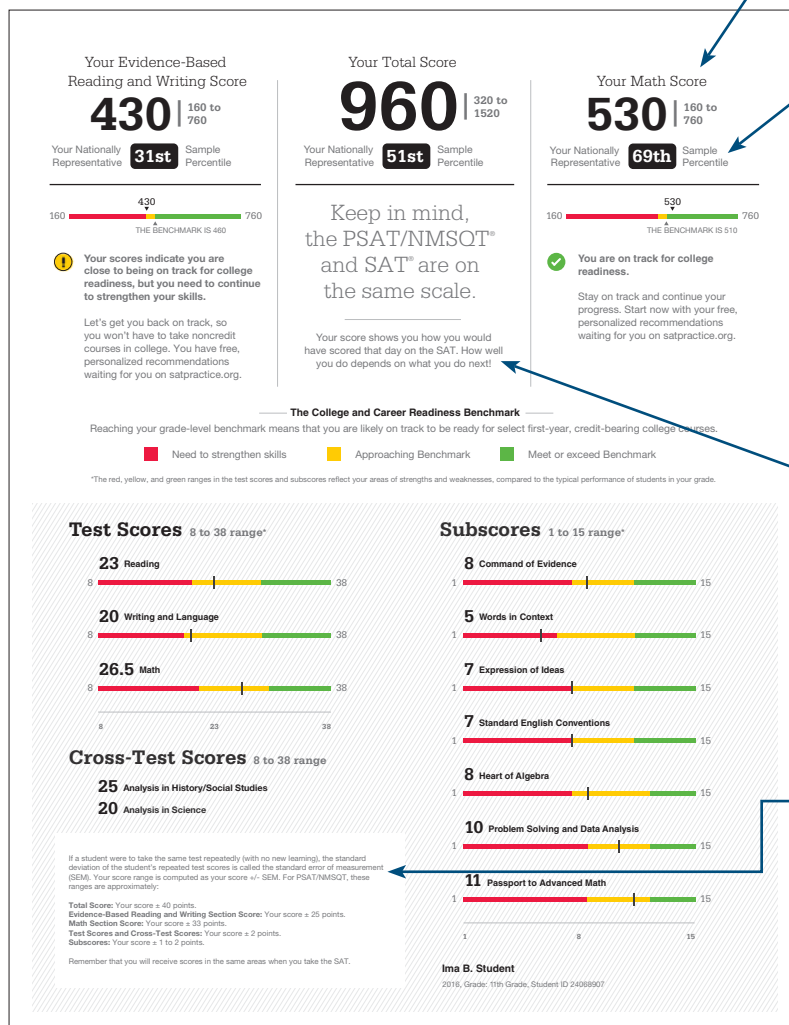
Dado que Ima está en 11º grado, los percentiles comparan sus calificaciones con las de todos los estudiantes de 11º grado del país. Ima tuvo iguales o mejores resultados en Redacción y Lectura basada en evidencia que el 31 por ciento de un grupo representativo de estudiantes de tercer año de preparatoria a nivel nacional. En Matemáticas, tuvo iguales o mejores resultados que el 69 por ciento de un grupo representativo a nivel nacional de estudiantes de segundo año de preparatoria. Ima puede consultar otros percentiles en su informe de resultados en línea.

¿Cómo le irá a Ima en el SAT®?

El PSAT/NMSQT y el SAT se califican sobre una escala común; por consiguiente, si Ima se hubiera presentado al SAT en lugar del PSAT/NMSQT en la misma fecha de la prueba, hubiera recibido la misma calificación. Para cuando Ima se presente al SAT, posiblemente habrá seguido aprendiendo en la escuela y también habrá practicado más. Los resultados de su prueba PSAT/NMSQT pueden ayudar a Ima a concentrar sus esfuerzos en la preparatoria para estar mejor preparada para el SAT.

¿Cuáles son los rangos de sus resultados?

Ninguna prueba mide con precisión lo que alguien sabe y, además, hay muchos factores que pueden afectar los resultados. Esa es la razón por la cual quienes preparan los exámenes piensan en cada calificación como un rango que incluye desde unos pocos puntos por debajo a unos pocos puntos por arriba del resultado obtenido.



National Merit Scholarship Corporation

National Merit Scholarship Corporation (NMSC) conducts the National Merit® Scholarship Program, an academic competition for recognition and college scholarships. To designate students who qualify for recognition in its 2018 competition, NMSC will consider the 2016 PSAT/NMSQT® Selection Index scores of some 1.6 million test-takers justly high school juniors who meet program entry requirements. For more information, please visit: www.nationalmerit.org.

If any of your responses to NMSC's "Entry Requirements" questions (see right-hand column) are inaccurate or there has been a change in plans that may affect program entry, write immediately to:

National Merit Scholarship Corporation
Attn: Scholarship Administration
1560 Sherman Avenue, Suite 200
Evanston, IL 60201-4897

Include your name and home address along with your high school name, address, and six-digit code number.

Your NMSC Selection Index

139

NMSC uses a Selection Index based on PSAT/NMSQT scores as an initial screen of students who enter the scholarship program. To calculate your Selection Index, double the sum of your Reading, Writing and Language, and Math Test scores.

Eligibility Information

If your Selection Index places you among the 50,000 high scorers who qualify for National Merit Scholarship Program recognition, you will be notified next September.

Entry Requirements

(Information you provided on your answer sheet)

High school student: **YES**

Year to complete high school and enroll full-time in college: **2018**

Years to be spent in grades 9-12: **4**

U.S. Citizenship: **YES**

Your Scores: Next Steps

Additional skills and improvement suggestions can be found in your online score report.

Your score indicates that you are already likely able to:

- Draw reasonable conclusions from somewhat challenging texts
- Describe the overall structure of a somewhat challenging text
- Identify claims and counterclaims explicitly stated in a somewhat challenging passage

Reading Test

23

8 to 38

Draw reasonable inferences and logical conclusions from challenging texts

Analyze information presented quantitatively in such forms as graphs, tables, and charts and relate that information to information presented in somewhat challenging text

Determine how the selection of specific words shapes meaning and tone in a challenging passage

Writing and Language Test

20

8 to 35

Retain or add information or ideas to a piece of text to support claims or points in challenging text

Use a variety of sentence structures to accomplish a rhetorical purpose such as persuading an audience

Revise text as needed to improve the exactness or content appropriateness of word choices within somewhat challenging texts

Retain or add information or ideas to a piece of a text to support claims or points in somewhat challenging text

Revise somewhat challenging text to ensure that information is presented in the most logical order

Math Test

26.5

8 to 38

Determine how a graph may be affected by a change to its equation

Determine the value of a constant or coefficient for an equation with no solution or infinitely many solutions

Using a specified model, make a prediction and compare the predicted values with the actual values in the data set

Within a context, compare the center of two separate data sets with different spreads

Determine whether two events are independent given their probabilities

Interpret a linear inequality in one variable with rational coefficients that represents a context. Select the equation of a line of best fit and interpret the slope and intercept of the line in the context of the situation (when a linear model is appropriate)

Interpret sample statistics understanding and using margin of error

Solve and interpret a quadratic function or equation that represents a context and requires multiple steps

Calculate and interpret frequency distributions using tables and other representational methods

Get more next steps online

studentscores.collegeboard.org

SAT Practice
Connect to Khan Academy for FREE, world-class SAT practice on satpractice.org

AP and Course Work
See which AP courses may be good matches for you.

Register for the SAT
Select an SAT test date and register for it now.

Ima B. Student 2016, Grade: 11th Grade

¿Podrá Ima entrar al Programa de Becas National Merit®?

Ima tiene un Índice de Selección NMSC de 139 que es el doble de la suma de sus calificaciones de las pruebas de Lectura (23), Redacción y Lenguaje (20) y Matemáticas (26.5). Este índice lo usa la National Merit Scholarship Corporation para designar a los estudiantes que serán aceptados en su Programa Nacional de Becas por Mérito. Si el informe de resultados de Ima tuviera un asterisco, querría decir que no cumple con los requisitos para participar en el programa. En este ejemplo, Ima cumple con los requisitos, pero su puntuación no le permitirá competir por algún premio. Para más información sobre los requisitos de entrada y sobre cómo funciona la competencia, consulte la *2016 PSAT/NMSQT (2016 PSAT/NMSQT Guía del Estudiante)* o visite www.nationalmerit.org.

¿Cómo puede Ima mejorar sus destrezas académicas?

Tus resultados: Próximos pasos se basa en los resultados de sus pruebas, y en las destrezas generales que entienden los estudiantes con un desempeño similar. Ima puede ver en qué destrezas tuvo un buen desempeño y en cuáles tiene que mejorar. Ella puede ingresar en su cuenta para consultar el informe completo en línea y ver las destrezas adicionales y los pasos que puede seguir para mejorar. Ima también puede enlazar su cuenta con Khan Academy® para recibir recomendaciones de práctica personalizadas.

Informe de resultados

¿Cuáles son los próximos pasos de Ima?

En la sección **Recibe más pasos en línea**, la búsqueda de Ima es dirigida a studentscores.collegeboard.org donde verá cómo prepararse para el SAT y podrá consultar su potencial para participar en el desafiante trabajo de los cursos AP®.

¿Cuándo debe presentarse Ima al SAT?

Como estudiante de tercer año de preparatoria, Ima debería comenzar a planear cuándo se presentará al SAT. La mayoría de los estudiantes se presentan al SAT por primera vez en el tercer año de preparatoria. Al planear ahora, Ima se puede asegurar de que ha practicado para el SAT durante un tiempo adecuado. Puede aprovechar los recursos de práctica si visita studentscores.collegeboard.org.

¿Qué puede Ima aprender de sus respuestas?

Al usar el informe de resultados junto con el cuadernillo de pruebas PSAT/NMSQT, Ima puede ver las preguntas, las respuestas correctas y el nivel de dificultad junto a sus propias respuestas. Además, puede usar su informe de resultados en línea para revisar las preguntas que contestó de forma incorrecta o que omitió, y ver las explicaciones detalladas.

Your Question-Level Feedback

Reading					Writing and Language					Math Test-Calculator						
Question #	Correct	Your Answer	Difficulty	Cross-Test Score	Question #	Correct	Your Answer	Difficulty	Cross-Test Score	Question #	Correct	Your Answer	Difficulty	Cross-Test Score		
1	A	✓	SEC	15	1	D	✓	SEC	15	1	B	✓	PSD	HSS		
2	B	✓	EDC	HSS	2	B	✓	EDC	HSS	2	A	✓	HOA	PSD	HSS	
3	B	✓	SEC	HSS	3	B	✓	SEC	HSS	3	B	✓	PSD	SCI	HSS	
4	B	✓	WNC	HSS	4	D	✓	HOA	PSD	4	D	✓	HOA	PSD	HSS	
5	C	✓	SEC	HSS	5	B	✓	SEC	HSS	5	B	✓	PSD	HSS	HSS	
6	D	✓	EDC	HSS	6	B	✓	EDC	HSS	6	A	✓	PSD	PAM	HSS	
7	B	✓	WNC	HSS	7	A	✓	WNC	HSS	7	B	✓	PSD	SCI	HSS	
8	A	✓	WNC	HSS	8	B	✓	EDC	HSS	8	C	✓	PSD	PAM	HSS	
9	D	✓	WNC	HSS	9	A	✓	WNC	HSS	9	A	✓	PAM	HSS	HSS	
10	A	✓	HSS	HSS	10	D	✓	SEC	HSS	10	D	✓	HOA	PSD	SCI	HSS
11	D	✓	WNC	HSS	11	D	✓	EDC	HSS	11	D	✓	PSD	PSD	HSS	
12	D	✓	WNC	HSS	12	B	✓	SEC	HSS	12	D	✓	PSD	PSD	HSS	
13	D	✓	EDC	HSS	13	C	✓	SEC	HSS	13	B	✓	PSD	PAM	HSS	
14	A	✓	HSS	HSS	14	C	✓	PSD	SCI	14	C	✓	PSD	SCI	HSS	
15	C	✓	EDC	HSS	15	D	✓	WNC	SCI	15	C	✓	PSD	SCI	HSS	
16	B	✓	HSS	HSS	16	B	✓	SEC	HSS	16	B	✓	PSD	SCI	HSS	
17	D	✓	HSS	HSS	17	D	✓	SEC	HSS	17	D	✓	PSD	SCI	HSS	
18	B	✓	HSS	HSS	18	A	✓	EDC	SCI	18	B	✓	PSD	SCI	HSS	
19	A	✓	PSD	HSS	19	B	✓	EDC	SCI	19	B	✓	PSD	SCI	HSS	
20	C	✓	PSD	HSS	20	C	✓	EDC	SCI	20	C	✓	PSD	SCI	HSS	
21	B	✓	EDC	SCI	21	A	✓	EDC	SCI	21	B	✓	PSD	SCI	HSS	
22	D	✓	PSD	SCI	22	A	✓	WNC	SCI	22	D	✓	PSD	SCI	HSS	
23	B	✓	PSD	SCI	23	C	✓	WNC	SCI	23	B	✓	PSD	SCI	HSS	
24	D	✓	WNC	SCI	24	D	✓	SEC	SCI	24	D	✓	PSD	SCI	HSS	
25	C	✓	WNC	SCI	25	C	✓	SEC	SCI	25	C	✓	PSD	SCI	HSS	
26	B	✓	WNC	SCI	26	A	✓	EDC	SCI	26	B	✓	PSD	SCI	HSS	
27	B	✓	PSD	SCI	27	A	✓	EDC	SCI	27	A	✓	PSD	SCI	HSS	
28	A	✓	EDC	SCI	28	B	✓	EDC	SCI	28	B	✓	PSD	SCI	HSS	
29	D	✓	WNC	HSS	29	D	✓	WNC	HSS	29	D	✓	PSD	SCI	HSS	
30	B	✓	HSS	HSS	30	C	✓	SEC	HSS	30	B	✓	PSD	SCI	HSS	
31	D	✓	EDC	HSS	31	D	✓	EDC	HSS	31	D	✓	PSD	SCI	HSS	
32	A	✓	HSS	HSS	32	B	✓	SEC	HSS	32	B	✓	PSD	SCI	HSS	
33	C	✓	EDC	HSS	33	D	✓	SEC	HSS	33	C	✓	PSD	SCI	HSS	
34	A	✓	WNC	HSS	34	B	✓	EDC	HSS	34	A	✓	PSD	SCI	HSS	
35	A	✓	HSS	HSS	35	D	✓	SEC	HSS	35	A	✓	PSD	SCI	HSS	
36	C	✓	EDC	HSS	36	B	✓	EDC	HSS	36	B	✓	PSD	SCI	HSS	
37	B	✓	HSS	HSS	37	C	✓	EDC	HSS	37	C	✓	PSD	SCI	HSS	
38	C	✓	HSS	HSS	38	A	✓	SEC	HSS	38	C	✓	PSD	SCI	HSS	
39	C	✓	PSD	SCI	39	C	✓	SEC	HSS	39	C	✓	PSD	SCI	HSS	
40	C	✓	HSS	HSS	40	D	✓	WNC	SCI	40	C	✓	PSD	SCI	HSS	
41	B	✓	HSS	HSS	41	D	✓	SEC	HSS	41	B	✓	PSD	SCI	HSS	
42	B	✓	EDC	SCI	42	A	✓	EDC	SCI	42	B	✓	PSD	SCI	HSS	
43	A	✓	PSD	SCI	43	C	✓	EDC	SCI	43	C	✓	PSD	SCI	HSS	
44	A	✓	WNC	SCI	44	B	✓	WNC	SCI	44	B	✓	PSD	SCI	HSS	
45	A	✓	EDC	SCI	45	C	✓	WNC	SCI	45	A	✓	PSD	SCI	HSS	
46	D	✓	EDC	SCI	46	D	✓	EDC	SCI	46	D	✓	PSD	SCI	HSS	
47	C	✓	PSD	SCI	47	C	✓	WNC	SCI	47	C	✓	PSD	SCI	HSS	

Math Test-No Calculator						
Question #	Correct	Your Answer	Difficulty	Cross-Test Score		
1	B	✓	PSD	HSS		
2	A	✓	HOA	PSD	HSS	
3	B	✓	PSD	SCI	HSS	
4	D	✓	HOA	PSD	HSS	
5	B	✓	PSD	HSS	HSS	
6	A	✓	PSD	HSS	HSS	
7	B	✓	PSD	SCI	HSS	
8	C	✓	PSD	HSS	HSS	
9	A	✓	PAM	HSS	HSS	
10	D	✓	HOA	PSD	SCI	HSS
11	D	✓	PSD	HSS	HSS	
12	D	✓	PSD	HSS	HSS	
13	B	✓	PSD	HSS	HSS	
14	C	✓	PSD	SCI	HSS	

Math Test-No Calculator					
Question #	Correct	Your Answer	Difficulty	Cross-Test Score	
1	B	✓	PSD	HSS	
2	A	✓	PAM	SCI	HSS
3	B	✓	PAM	SCI	HSS
4	C	✓	HOA	PSD	HSS
5	C	✓	HOA	PSD	HSS
6	B	✓	HOA	PSD	HSS
7	A	✓	HOA	PSD	HSS

Math Test-No Calculator					
Question #	Correct	Your Answer	Difficulty	Cross-Test Score	
1	B	✓	PSD	HSS	
2	A	✓	PAM	SCI	HSS
3	B	✓	PAM	SCI	HSS
4	C	✓	HOA	PSD	HSS
5	C	✓	HOA	PSD	HSS
6	B	✓	HOA	PSD	HSS
7	A	✓	HOA	PSD	HSS

Access Code
A02670146P

See the questions, and the answer explanations, online
studentscores.collegeboard.org

Subscore
EDC Command of Evidence
WNC Words in Context
EDI Expression of Ideas
SEC Standard English Conventions
HOA Heart of Learning
PSD Problem Solving and Data Analysis
PAM Passport to Advanced Math

Key
✓ Correct
✗ Omitted
U Unusable
■ Easy
■ Medium
■ Hard

Cross-Test Score
HSS Analysis in History/Social Studies
SCI Analysis in Science

© 2016 The College Board. College Board, AP, SAT, and the acorn logo are registered trademarks of the College Board. PSAT/NMSQT is a registered trademark of the College Board and National Merit Scholarship Corporation. National Merit and the corporate "Lamp of Learning" logo are federally registered service marks of National Merit Scholarship Corporation. Visit the College Board on the web: www.collegeboard.org. You can also visit National Merit Scholarship Corporation at www.nationalmerit.org.

Khan Academy is a registered trademark in the United States and other jurisdictions.

Ima B. Student 2016, Grade: 11th Grade

00629-007 160041110

Informe de resultados